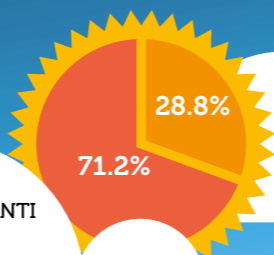


Gennaio Aprile Luglio Ottobre Gennaio Aprile

SPAZIO WEB

24.998 SESSIONI VISITATE
17.966 UTENTI
59.368 VISUALIZZAZIONI

5.174 NUOVI VISITATORI
12.792 VISITATORI RICORRENTI



ANNUAL REPORT 2015



Business Clinic
CONSULENZE GRATUITE E PERSONALIZZATE

Sexy Salad
IL PRANZO DEGLI HUBBER PER FARSI ISPIRARE...

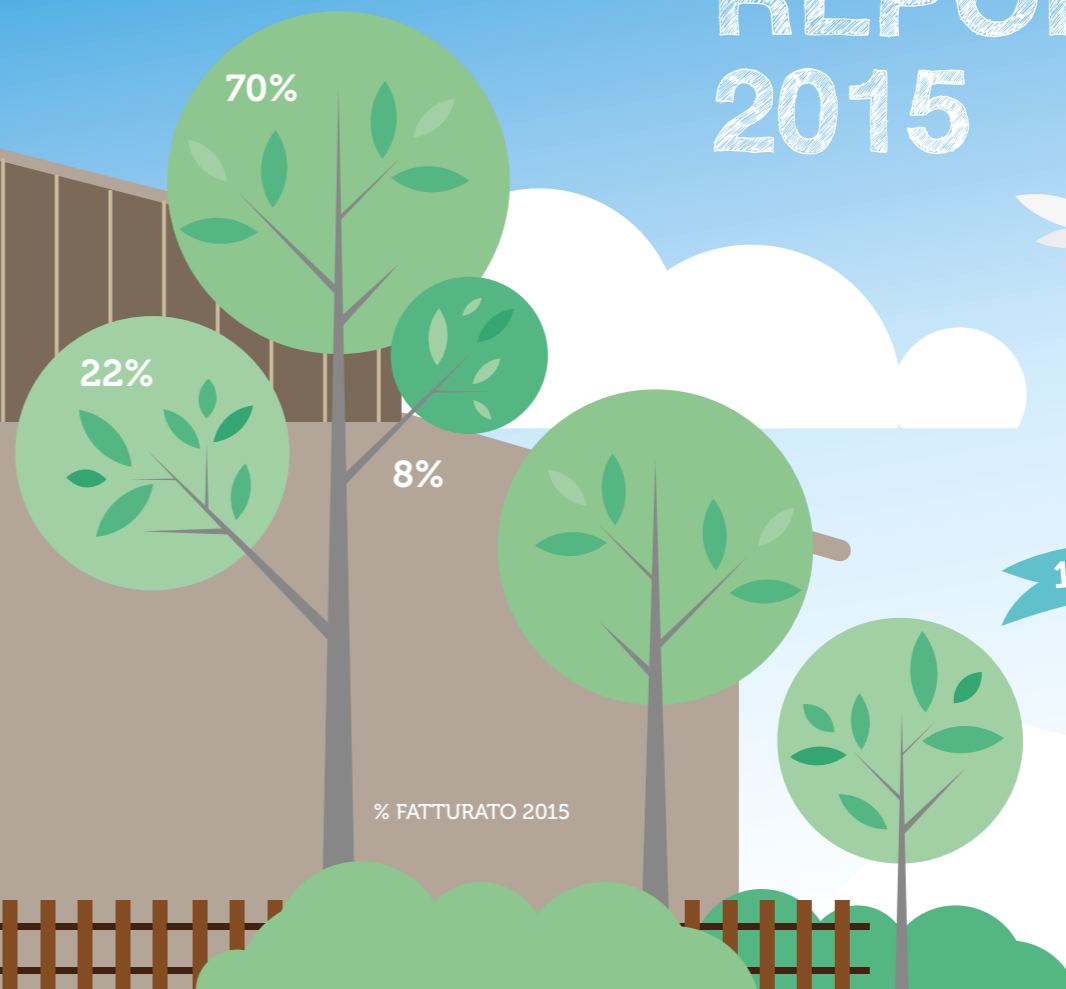
Hosting
ACCOGLIENZA E SUPPORTO GIORNALIERO

SERVIZI

BUSINESS CLINIC
8 INIZIATIVE > 70 PARTECIPANTI E 30 MENTORS

SEXY SALAD
10 INIZIATIVE > 200 PARTECIPANTI

HOSTING
OLTRE 2.880 ORE DI SERVIZIO



© Impact HUB Firenze - graphic: morganaesign.it

2015

FATTURATO HUB 154.000 €

MEMBERSHIP 70%
AFFITTO SPAZIO 8%
PROGETTI 22%

COSTI HUB 153.000 €

DI QUESTI CIRCA 108.000 € SONO DA IMPUTARE DIRETTAMENTE AI COSTI DI GESTIONE DELLO SPAZIO, IL RESTO ALLE RISORSE UMANE

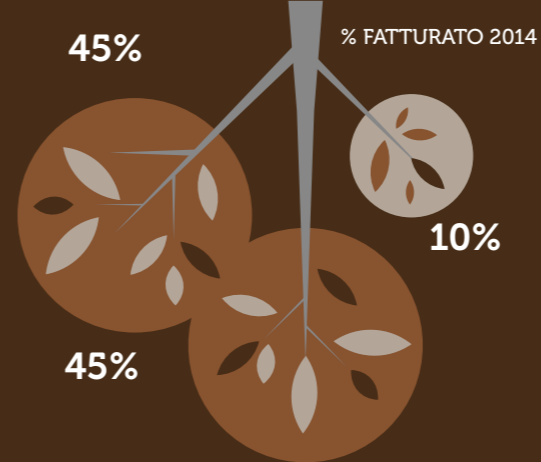
2014

FATTURATO HUB 117.000 €

MEMBERSHIP 45%
AFFITTO SPAZIO 10%
PROGETTI 45%

COSTI HUB 114.000 €

NEL 2014 NON SONO STATE RETRIBUITE LE RISORSE UMANE SE NON IN PICCOLISSIMA PARTE



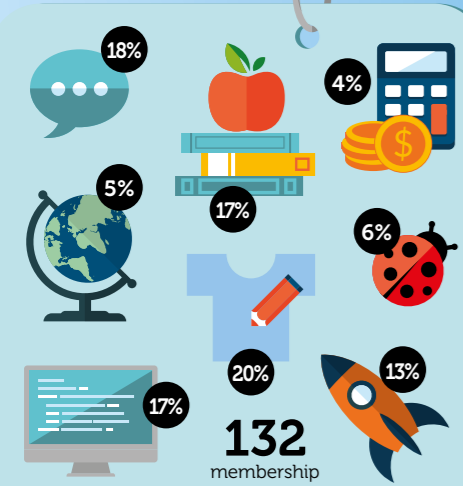
DIFFUSIONE SOCIAL

FACEBOOK: 5.626 LIKE
TWITTER: 1.555
NEWSLETTER INTERNA: 121 ISCRITTI
NEWSLETTER ESTERNA: 580 ISCRITTI

LA NOSTRA COMMUNITY

132 hubbers
8 ambiti di lavoro

DESIGN, MAKING E MODA: 20%
SERVIZI E CONSULENZA D'IMPRESA: 18%
COMUNICAZIONE, MARKETING E WEB: 17%
INFORMAZIONE, EDUCAZIONE E CULTURA: 17%
STARTUP: 13%
AGRICOLTURA E AMBIENTE: 6%
COOPERAZIONE INTERNAZIONALE: 5%
FINANZA: 4%



UNO SPAZIO SEMPRE PIÙ GRANDE

440mq nel 2014
610mq nel 2015

SPAZIO CO-WORKING

SCRIVANIE: 24
TAVOLI: 11
UFFICI: 8
SALA SKYPE: 5mq
SALA RIUNIONI: 20mq

LABORATORIO

★ HUB LAB: 140mq (NEW)
★ CO-KITCHEN: 20mq (NEW)

SPAZIO RICREATIVO

CUCINA: 8mq
SALA PRANZO: 40mq
★ BIBLIOTECA: 10mq (NEW)

CUCINA

SALA PRANZO

BIBLIOTECA

SALA RIUNIONI

8 UFFICI

24 SCRIVANIE
POSTAZIONI Fisse
(+ 6 nel 2015)

11 TAVOLI
(3/4 persone per tavolo)

HUB LAB
150mq

CO-KITCHEN
20mq (NEW)

EVENTI

93 iniziative
4.100 partecipanti

13 Eventi su
Imprenditoria
e Start-up

12 Eventi su
Formazione
e Giovani

33 Eventi e Workshop
su Nuove Tecnologie

23 Eventi su Arte
e Cultura

6 Eventi su Inclusione
Sociale e Migranti

6 Eventi su
Sharing Economy

IMPACT HUB Firenze

ANNUAL REPORT 2015

IMPACT HUB, COME A CASA

Quando abbiamo costruito Impact Hub Firenze abbiamo pensato alle cose che ci fanno stare bene e che possono aiutarci anche nel lavoro a interagire con le persone: uno spazio aperto, che invita a incrociare lo sguardo e a scambiare le parole; una cucina comune per ritrovarsi e mangiare insieme, una biblioteca dove sfogliare libri e riviste parlando sottovoce.

Questi spazi circondano le scrivanie e gli uffici, rendendo il lavoro degli Hubbers più interattivo e quindi creativo. Il 2015 è stato il nostro secondo anno di vita, e oltre a consolidare le relazioni esistenti, si sono creati nuovi legami: 132 membri iscritti alla nostra community e oltre 4mila partecipanti alle

iniziative aperte al pubblico (conferenze, workshop, eventi) sui temi connessi all'innovazione sociale: new business, tecnologie, cultura, arte, formazione, giovani.

Nel 2015 Impact Hub Firenze è diventato anche un po' più grande grazie all'apertura di HubLab: lo spazio in cui l'innovazione si fa con le mani, si sperimenta nella pratica, si realizza attraverso il saper fare artigiano.

Grazie a questo ampliamento Impact Hub Firenze si proietta verso il 2017, che sarà l'anno del raddoppio di tutto il nostro spazio. Si cresce ogni giorno e questa continua ad essere la nostra casa. florence.impacthub.net